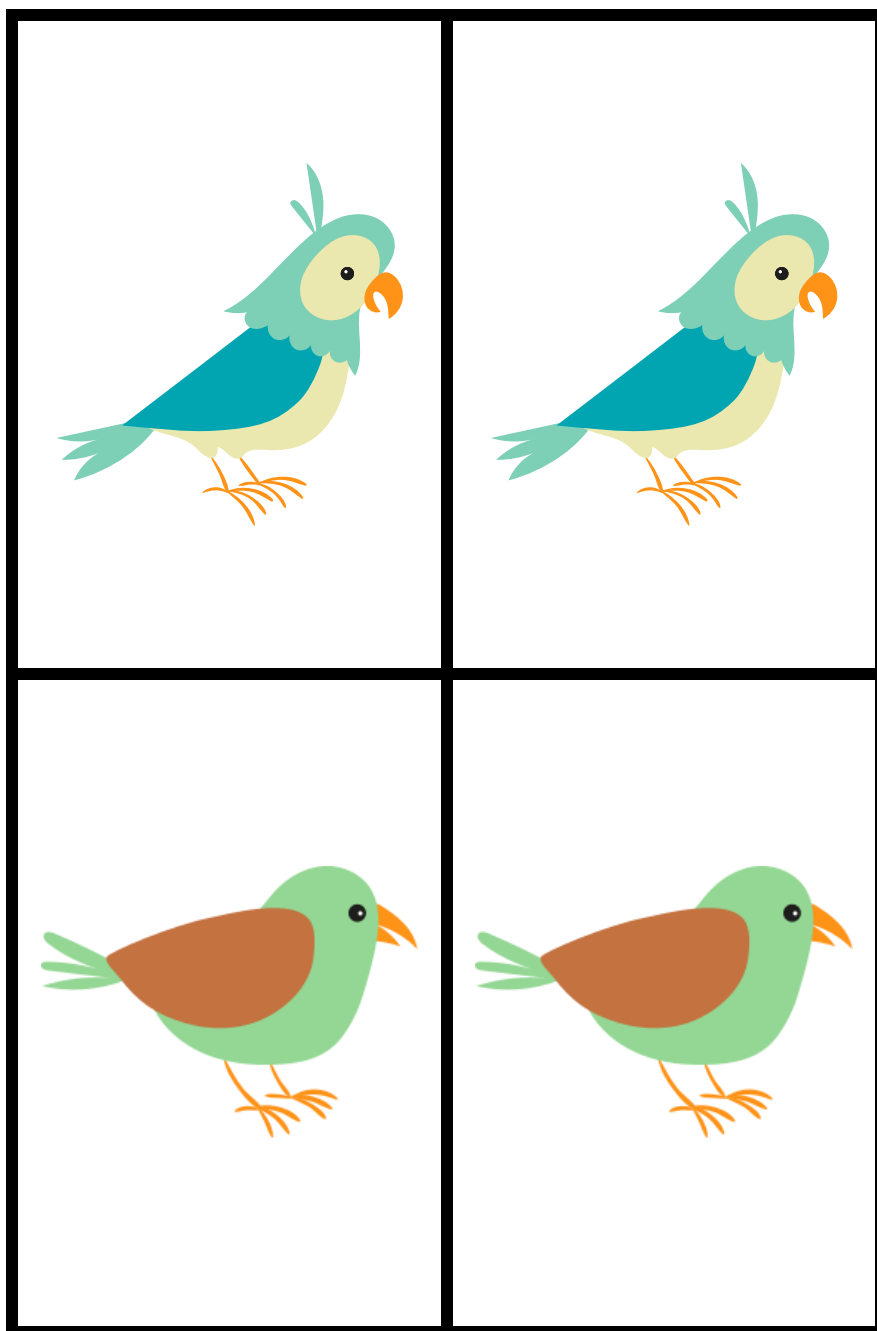
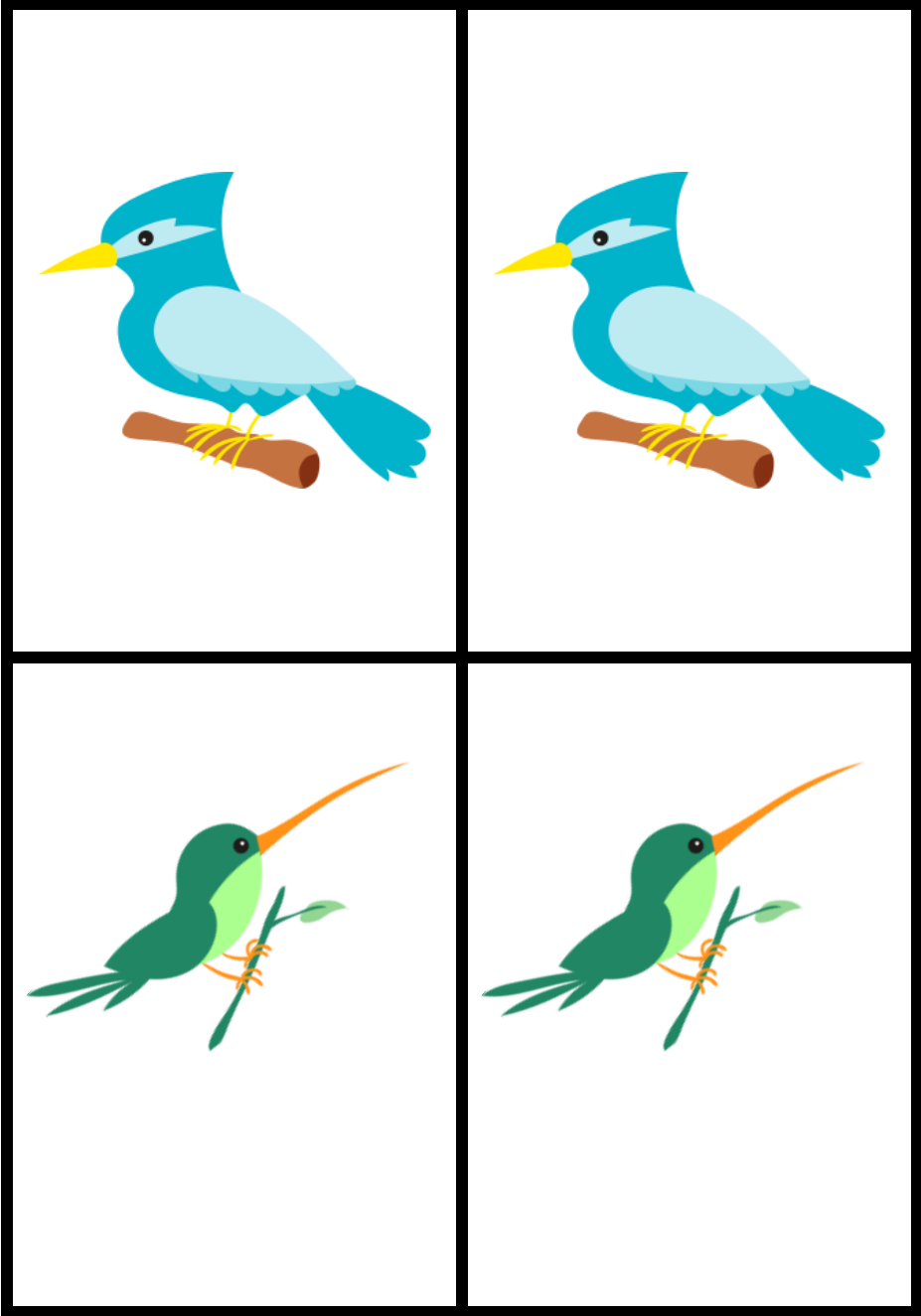
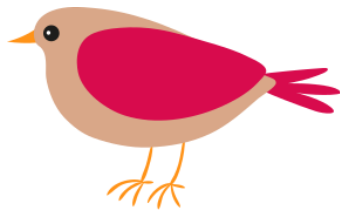
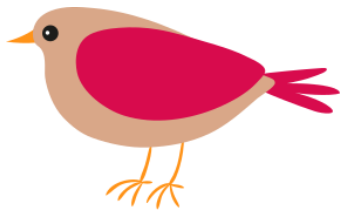


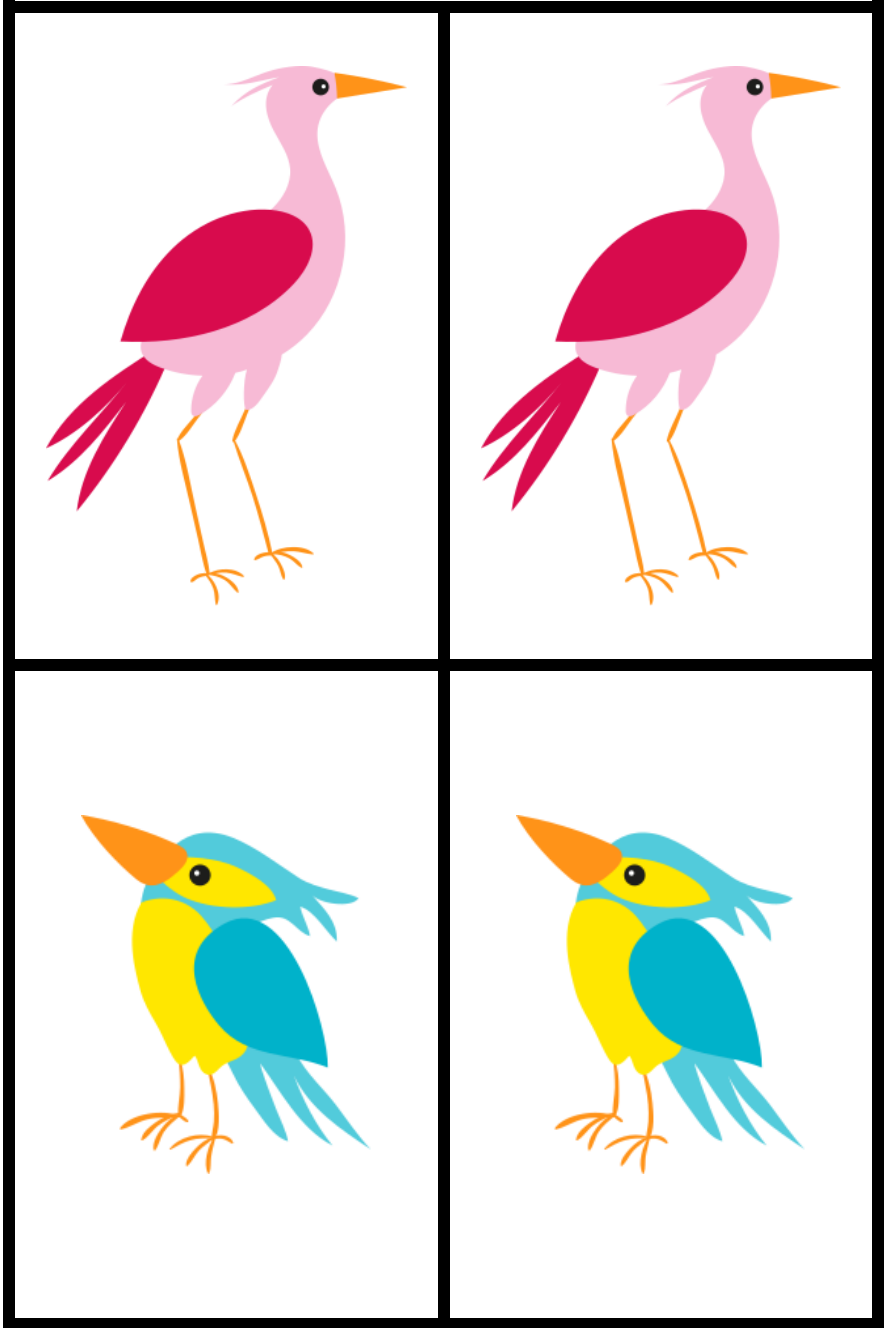
Ptasie pary – gra karciana

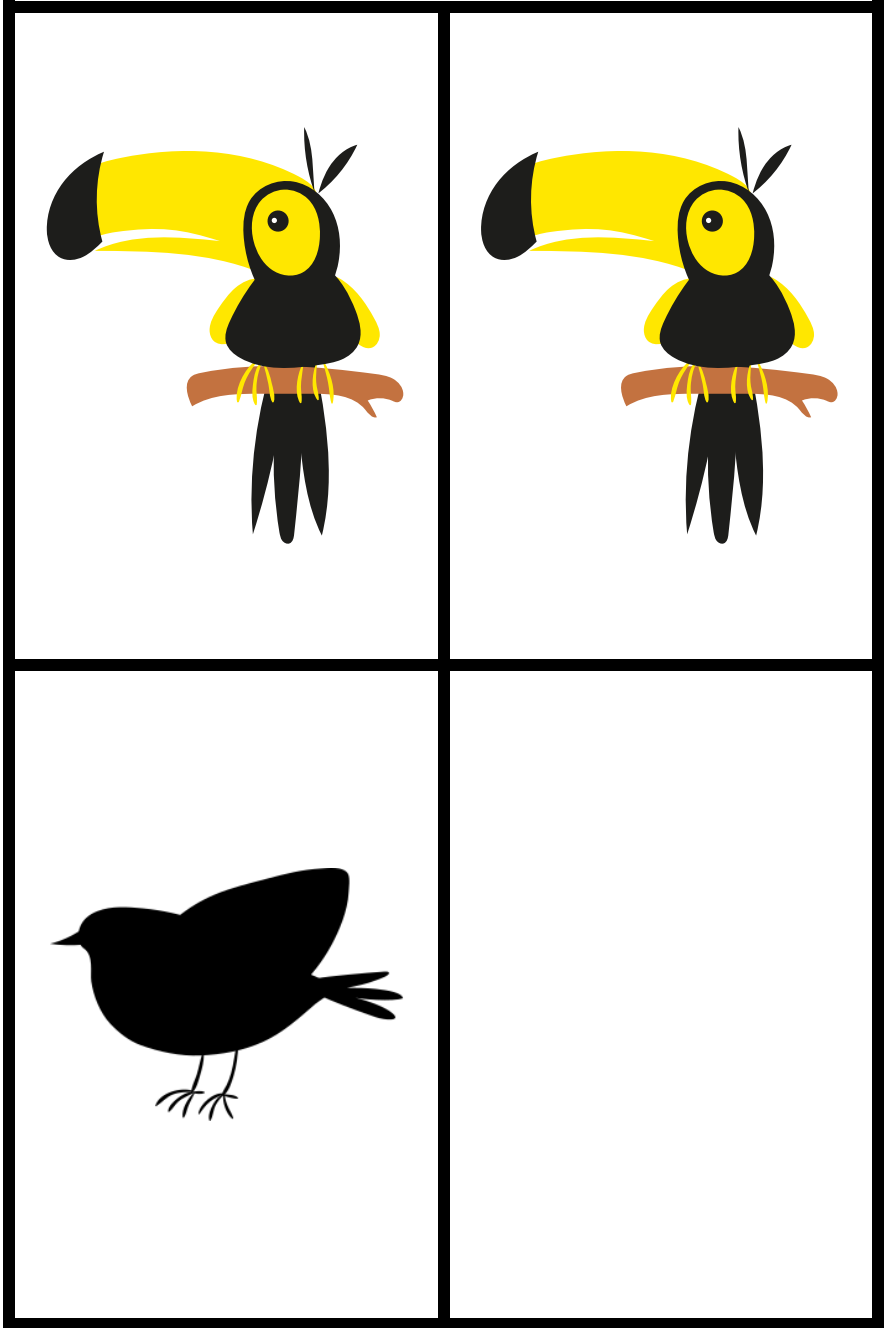
Zasady gry: Analogicznie do gry w Piotrusia. Wszystkie karty tasujemy i rozdajemy uczestnikom. Pary od razu zostają odłożone na stos kart. W każdej rundzie gracze pobierają kolejno od siebie jedną kartę – jeśli pozwala im ona utworzyć parę, odkładają ją na stos. Jeśli nie – zachowują ją w swoim pliku kart. Jedna karta nie posiada pary (cień) – osoba, która na końcu gry będzie jej posiadaczem, przegrywa.



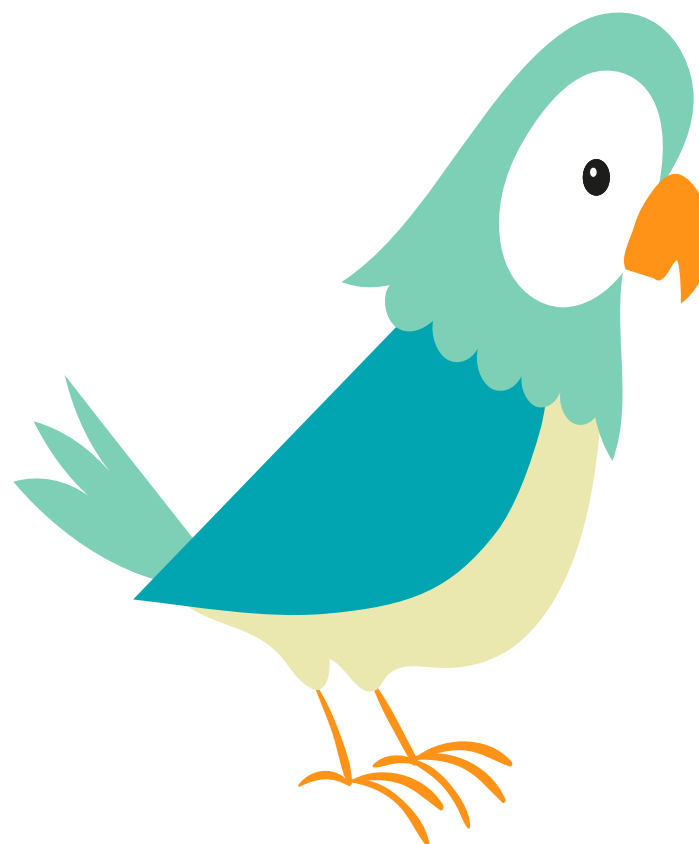








Znajdź różnice i otocz je pętlą na dowolnym z obrazków



Pokoloruj obrazek zgodnie
z kodem cyfrowym

1 ● 2 ● 3 ●

